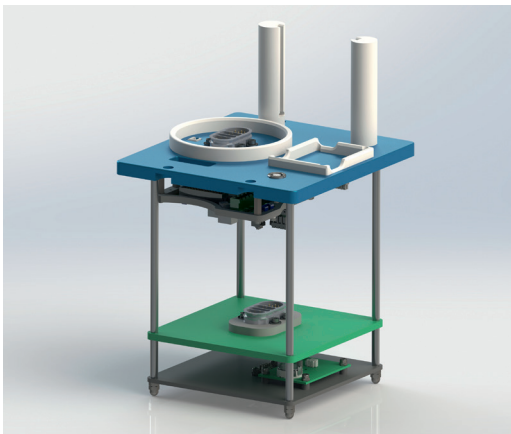


Flash-Adapter für Durchflussmessgeräte



Endress+Hauser ist ein international tätiges Unternehmen und marktführender Anbieter von Messgeräten, Dienstleistungen und Lösungen für die industrielle Verfahrenstechnik. Die Schweizer Unternehmensgruppe mit Sitz in Reinach BL beschäftigt in 48 Ländern über 14'400 Mitarbeitende. Die Durchflussmessgeräte von Endress+Hauser enthalten verschiedene

Leiterplatten. Diese verfügen über Mikrocontroller sowie Flash-EPROMs, die beide programmiert werden müssen. Die Programmierung resp. das Flashen erfolgt in der Regel im Laufe der Endfertigung der Geräte. Da die einzelnen Module auch als Ersatzteile angeboten werden, sind auch Betriebsmittel erforderlich, die das individuelle Flashen ermöglichen.

Neue Wege gehen

Schwerpunkte dieses Projektes waren einerseits die Weiterentwicklung sowie der Bau von vier verschiedenen mechatronischen Adaptern für bereits bestehende Ersatzteil-Flash-Stationen von Endress+Hauser, welche weltweit im Einsatz sind. Für dieses Projekt setzte der Auftraggeber auf einen neuen Lieferanten – und da das konplan-Team auf Antrieb verstand, was der Kunde brauchte, erhielt es den Zuschlag. In drei Phasen – Entwurf und Entwicklung, Prototypmontage sowie Endmontage – wurden in der Verantwortung von konplan entsprechende Flashadapter entwickelt. Nach jeder Phase erfolgte gemeinsam mit dem Kunden eine Überprüfung, so dass die erforderliche Qualität stets gewährleistet war.

Erfolgreicher Abschluss

Trotz engem Zeitplan und unerwarteter Verzögerungen bei der Beschaffung von Elektronikkomponenten lieferte konplan nach 6 Monaten Projektdauer 14 Flashadapter in 4 verschiedenen Ausführungen inklusive einer vollständigen und umfassenden Dokumentation – etwas, das dem Kunden bis anhin in diesem Umfang nicht zur Verfügung stand. Jetzt können zukünftige Nachbestellungen, Wartung sowie Weiterentwicklung der Komponenten kundenseits effektiv gehandhabt werden.

Resultat

- Gute Zusammenarbeit bei der Anpassung des Designs
- Einhaltung enger Zeitpläne trotz materieller Verzögerungen
- Hohe Qualität von Produkt und Dokumentation
- Robuste und bedienerfreundliche Flash-Adapter

Technologien

- CAD Design, SolidWorks
- PCB Design, Altium

Leistungsumfang

- Analyse & Optimierung
- Mechatronik Entwicklung
- Produktion Kleinserie
- Dokumentation



6 Monate



4 Mitarbeitende
(konplan)



Entwicklung bis
Produktion

Unser Kunde:

Endress+Hauser 
People for Process Automation

Weitere Infos auf
www.konplan.com